



Institut de socio-économie
des entreprises et des
organisations

FORMATION PROFESSIONNELLE

"Performance+"

Perfectionner les intervenants
internes et consolider le
management socio-économique

4

Cette formation est réservée aux consultants internes déjà formés à la méthode socio-économique et constitue un stage de perfectionnement sur les outils et méthodes de gouvernance, de management et de maintenance du management socio-économique.

Cette formation vise à accompagner les consultants internes dans la conduite de changement de leur entreprise en améliorant la rentabilité, l'efficacité, l'efficience, la compétitivité ainsi que la performance sociale.

Objectifs

- Renforcer la qualité de pratique de la méthode et des outils de management
- Améliorer le pilotage et la stratégie de l'entreprise
- Conseiller la mise en oeuvre d'indicateurs qualitatifs et quantitatifs
- Orienter le pilotage de projets et des plans d'actions

Moyens

- **Bénéficier de l'expérience pratique de l'ISEOR** et de la capitalisation de savoir-faire d'un centre d'excellence de réputation internationale.
- **Confronter vos expériences** dans le cadre d'une formation regroupant des consultants et experts internes d'entreprises, de tailles et de secteurs différents.
- **Obtenir un accompagnement personnalisé** et une assistance

Modalités

Répartition des dates :

3 jours de formation en deux sessions d'une journée et demie tous les 2 mois.

Dates du prochain stage :

session 1 : 10 et 11 (matin) mars 2015

session 2 : 8 et 9 (matin) avril 2015

À la demande des clients et afin de rationaliser les déplacements nous modifions les horaires des sessions.

1^{er} jour : 9h - 18h, 2^{ème} jour : 9h - 12h

Alternance de sessions plénières et d'ateliers en sous-groupes (travaux à partir de mini-cas) et participation au colloque.

* TVA 20%

Nombre de participants :

15 à 20 personnes par groupe.

Inscription : merci de nous retourner le bulletin d'inscription, ci-joint, complété et accompagné du règlement.

Coût : 1 650 € HT* (1 980 € TTC) :

- 3 journées de formation (documentation, repas de midi)
- 2 journées de participation au colloque-séminaire, en octobre ou novembre : présentation de cas de mise en oeuvre du management socio-économique et de leurs résultats, rencontre et échange avec les utilisateurs de la méthode.

Programme

Contenu de la formation

Perfectionner les intervenants internes
et consolider le management
socio-économique

3 journées de formation

Journée 1 :

Efficacité et évaluation du fonctionnement du réseau d'intervenants internes

- Organisation et pilotage du réseau d'intervenants internes
- Méthodes et outils d'évaluation des intervenants internes
- POMP du réseau / contractualisation des prestations des intervenants internes avec le dirigeant et l'équipe de direction
- PAP du réseau
- Assistance personnalisée pour les managers pendant la campagne de préparation des PAP
- Gestion des compétences des intervenants internes
- Prestations des intervenants internes vis-à-vis des nouveaux encadrants
- Reporting des intervenants internes vis-à-vis de la direction
- Certification des intervenants internes (conditions, méthode)

Journée 2 :

Complémentarité / concurrence entre intervenants externes et intervenants internes

- Intervenants internes : agent de la maintenance du management socio-économique
- Bâtir et négocier un projet de changement
- Partage des responsabilités entre intervenants internes et externes (degré d'intervention sur l'axe des décisions stratégiques du triède)
- Méthode de synchronisation intervenants internes / externes

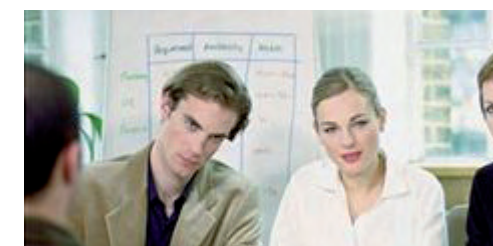
Journée 3 :

Rôle / déontologie et gestion de la résistance au changement

- Degré d'exigence / crédibilité et ascendant vis-à-vis des clients internes
- Travail en régie versus métier de l'intervenant
- Gestion du temps des intervenants internes et arbitrages fonction d'intervenant interne / fonction principale
- Les outils spécifiques de l'intervenant interne (OJIN, bilan d'assistances personnalisées ...)

Un colloque-séminaire de fin de stage (2 jours)

Prévu au mois d'octobre ou de novembre, il s'agit d'une présentation des cas de mise en oeuvre du management socio-économique et de leurs résultats au travers de témoignages d'entreprises et d'organisations. C'est l'occasion de rencontrer des utilisateurs du management socio-économique et d'échanger les expériences.



Renseignements &
inscriptions



ISEOR, 15 chemin du Petit-Bois
69134 Écully Cedex - France
Tél. 33 (0)4 78 33 09 66
Fax. 33 (0)4 78 33 16 61
www.iseor.com
secretariat.general@iseor.com
Contact : Karile Morel

Bulletin d'inscription

Formation continue « Performance+ »



ISEOR – PUFOMASE

15, chemin du Petit Bois

69134 ÉCULLY Cedex

Tél. : 33(0)4 78 33 09 66

Fax. : 33(0)4 78 33 16 61

www.iseor.com - secretariat.general@iseor.com

Contact : Karile MOREL

Vous êtes intéressés par le stage/programme :

- ☐ Réussir le changement : outils et méthodes
- ☐ Gérer le comportement en milieu professionnel
- ☐ Autofinancer l'entreprise : les ressources cachées
- ☐ Perfectionner les intervenants internes et consolider le management socio-économique

PARTICIPANT

Nom : _____

Prénom : _____ Age : _____

Adresse personnelle : _____

Tél. personnel : _____

Entreprise : _____ Effectif : _____

Secteur d'activité : _____

Fonction : _____

Adresse professionnelle : _____

Tél. professionnel : _____

Fax professionnel : _____

Courrier électronique (e-mail) : _____

Merci de joindre votre Curriculum Vitae (pour mieux vous connaître et nous adapter à vous)

EXPERIENCE PROFESSIONNELLE

Merci de préciser notamment votre expérience en matière de conduite de projets et/ou d'animation de formation en entreprise : type d'expérience, durée, secteur d'activité et éventuellement le nom des organisations.

SEMINAIRE

Je confirme mon inscription au stage coché au recto, organisé par l'ISEOR

> Réussir le changement : outils et méthodes

Session 1 : _____

Session 2 : _____

Session 3 : _____

Session 4 : _____

> Gérer le comportement en milieu professionnel

Session 1 : _____

Session 2 : _____

> Autofinancer l'entreprise : les ressources cachées

Session 1 : _____

Session 2 : _____

Session 3 : _____

Session 4 : _____

> Perfectionner les intervenants internes et consolider le management socio-économique

Session 1 : _____

Session 2 : _____

Je m'engage à retourner la convention de formation professionnelle continue dûment signée dès réception.

Je note que la présente inscription vaut pour l'ensemble des sessions et que le règlement du coût de la formation, de la documentation, et de la participation au colloque annuel s'élève à :

> Réussir le changement : outils et méthodes : 3 800 € HT et que cette somme s'effectuera en **deux versements de 2 280€ TTC (1 900 € HT*)**. Un premier règlement à l'ordre de PUFOMASE, à joindre **OBLIGATOIREMENT** avec le présent bulletin d'inscription, un deuxième règlement à valoir 15 jours avant la session 3.

> Gérer le comportement en milieu professionnel : 1 980€ TTC (1 650 €HT*) et que cette somme s'effectuera en **un versement à l'ordre de PUFOMASE, à joindre OBLIGATOIREMENT avec le présent bulletin d'inscription.**

> Autofinancer l'entreprise : les ressources cachées : 4 800 € TTC (4 000 € HT*) et que cette somme s'effectuera en **un versement à l'ordre de PUFOMASE, à joindre OBLIGATOIREMENT avec le présent bulletin d'inscription.**

> Perfectionner les intervenants internes et consolider le management socio-économique : 1 980 € TTC (1 650 € HT*) et que cette somme s'effectuera en **un versement à l'ordre de PUFOMASE, à joindre OBLIGATOIREMENT avec le présent bulletin d'inscription.**

A _____, le _____ Signature et Cachet de l'organisme